

# KUUKKELI-UTELIAS SIELU



OLEN VARISLINTU,  
MUTTA PIENIN  
JA SÖPÖIN!

KUUSIKOSSA ASUU HILJAISTA METSÄÄ  
TARVITSEVA KUUKKELI, NOITALINTU  
JA POHJOINEN ONNENLINTU.



ONNEA!





NYTKÖ  
SYÖDÄÄN?

ONKO  
PÄHKINÖITÄ?

VAI  
LEIPÄÄ?

Kun elävä sielu liittyy  
vanhan metsän  
hiljaisuuteen,  
herää  
pörröisen  
kuukkelin  
uteliaisuus.  
Sen polku kulkee  
kulkijan  
rinnalla puusta  
puuhun.



Nuotiopaikalle  
kuukkeli,  
kuuskiainen,  
ilmestyy kuin  
tyhjästä, kun  
eväspaperit  
rapisevat.



KUUKKELIN  
KOSKETUKSESTA  
JÄÄ KÄMMENELLE  
IKUINEN JA  
ONNELLINEN  
MUISTO.



A blue-toned illustration of a forest at night. In the upper right, a glowing white bird with its wings spread is surrounded by a circular aura of light and small white stars. A white, wavy trail of light leads from the bird down to a speech bubble. The background shows dark silhouettes of pine trees and a night sky with scattered white stars. In the top left, there is a white speech bubble with a black border containing Finnish text.

KUUKKELISSA ELÄÄ  
TIETÄJÄNOIDAN SIELU.

OLEN ITSE  
METSÄN  
EMÄNTÄ.

KUUKKELISSA ASUU  
KUOLLEEN  
METSÄSTÄJÄN  
HENKI.





Kuukkeli näkee,  
kuulee ja tietää  
enemmän  
kuin kaiken.  
Se on utelias  
sielu.



Kuukkeli kantaa  
höyhenissään  
tietäjänoidan sielua ja  
kuolleen metsämiehen  
sielua. Se on itse  
metsän emäntä.



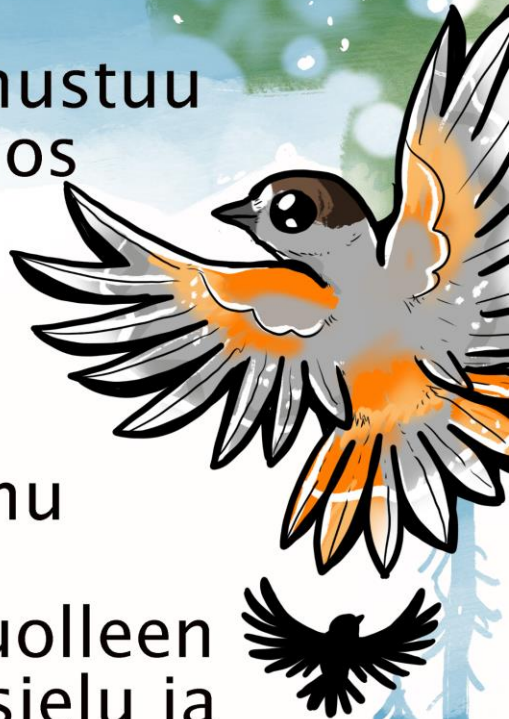


JOS KUUKKELIN  
AMPUU, MENETTÄÄ  
METSÄSTYS ONNENSA.

IKUISESTI!

Onnenlintu mustuu  
epäonneksi, jos  
kuukkelin  
tappaa.

Metsästäjä ei  
koskaan ammu  
kuukkeliä,  
jossa asuu kuolleen  
metsästäjän sielu ja  
mestsästyssonni



Jos osuu  
kuukkelin  
pesälle,  
on paras jatkaa  
matkaa lallatellen,  
sen kun uskottiin  
ennustavan  
äkkikuolemaa



KUUKKELIT ELÄVÄT ELÄMÄNSÄ  
PARISKUNTINA.

RAKAS!



NE JÄTTÄVÄT PESÄNSÄ VAIN HAKKUI-  
DEN TAI MUUN UHAN AJAMANA.

Kuukkeli jättää kotinsa  
harvoin, lähinnä vain  
hakkuiden  
häättämänä,  
muun uhan  
ajamana tai  
leskeksi jäätyään.

Kuukkelit elävät  
pariskuntina.



NYT TULI ÄKKILÄHTÖ!





NYT TULI ÄKKILÄHTÖ!

KUUKKELIN PESÄLLE  
MENEMINEN TIESI  
HUONOA ONNEA.

JOPA  
ÄKKIKUOLEMAA.



KUUKKELI ON HYVÄ ENNE,  
ONNENTUOJA.

IHMISEN JA  
KUUKKELIN  
SUHDE ON  
ERITYINEN.

TÄYNNÄ LUOTTAMUSTA  
JA KUNNIOITUSTA.



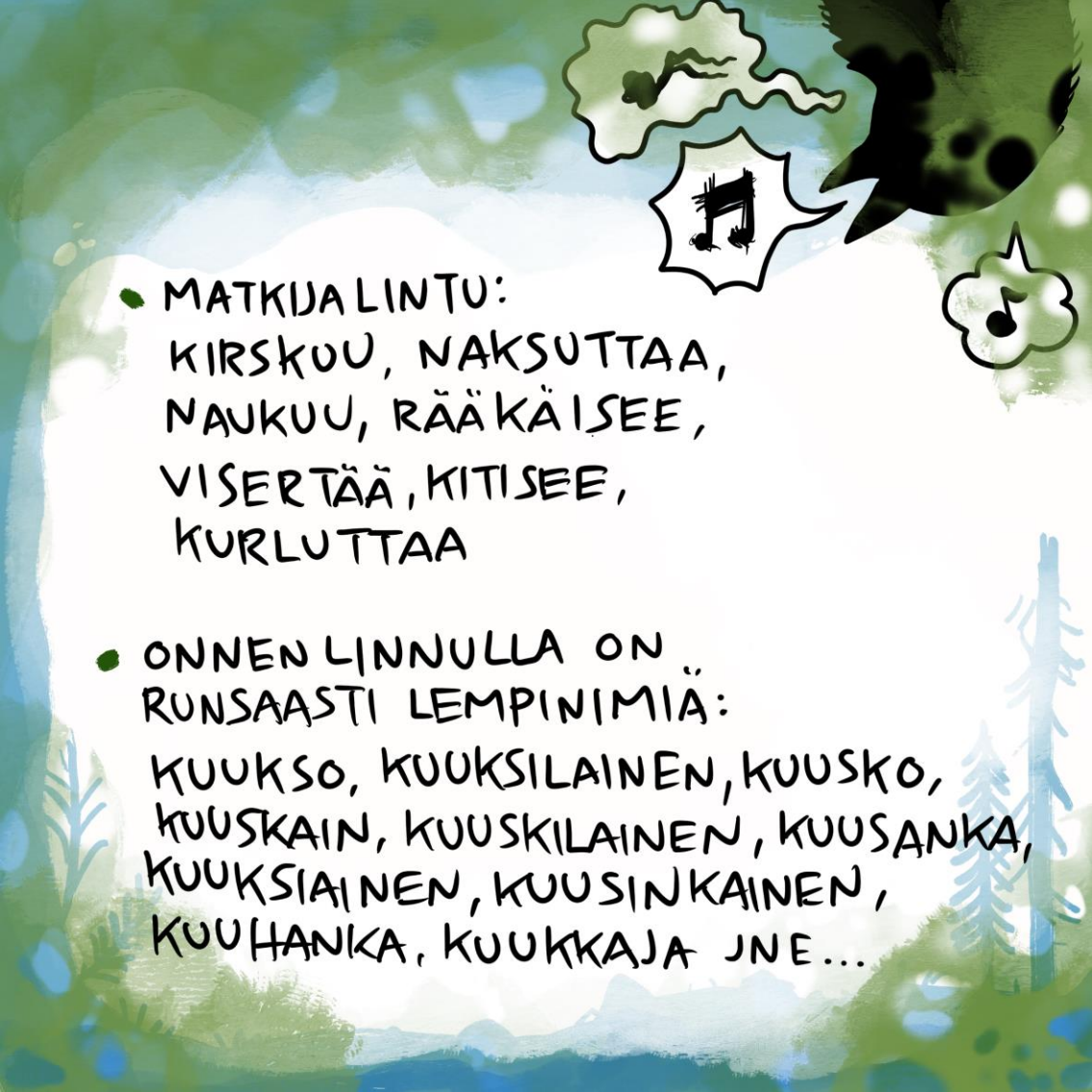
# KUUKKELI

- SILMÄLLÄ PIDETTÄVÄ TAIGAMETSÄN LAJI, JONKA SUURIN UHKA OVAT AVOHAKKUUT.
- PAIKKALINTU, JOKA ELÄÄ PIENELLÄ REVIIRILLÄ PARISKOLLISESTI JOPA 15-VUOTIAAKSI



- N. 30 CM PITKÄ VARISLINTU, JONKA SIIPIEN VÄLI ON N. 40 CM.
- TUMMAN RUSKEA HUPPU, RUSKEAN-HARMAA SELKÄ, HIMMEÄ ORANSSI PYRSTÖ JA SIIVET KIRKKAAN ORANSSIT.



- 
- MATKIJALINTU:  
KIRSKUU, NAKSUTTAA,  
NAUKUU, RÄÄKÄISEE,  
VISERTÄÄ, KITISEE,  
KURLUTTAA

- ONNEN LINNULLA ON  
RUNSAASTI LEMPINIMIÄ:  
KUUJKO, KUUKSILAINEN, KUUSKO,  
KUUSKAIN, KUUSKILAINEN, KUUSANKA,  
KUUKSIAINEN, KUUSINKAINEN,  
KUUHANKA, KUUUKKAJA JNE...